

Werken op 5 nautische mijlen uit de kust

Het analyseren en herontwerpen van een modulair jack-up ponton

Modulair jack-up ponton

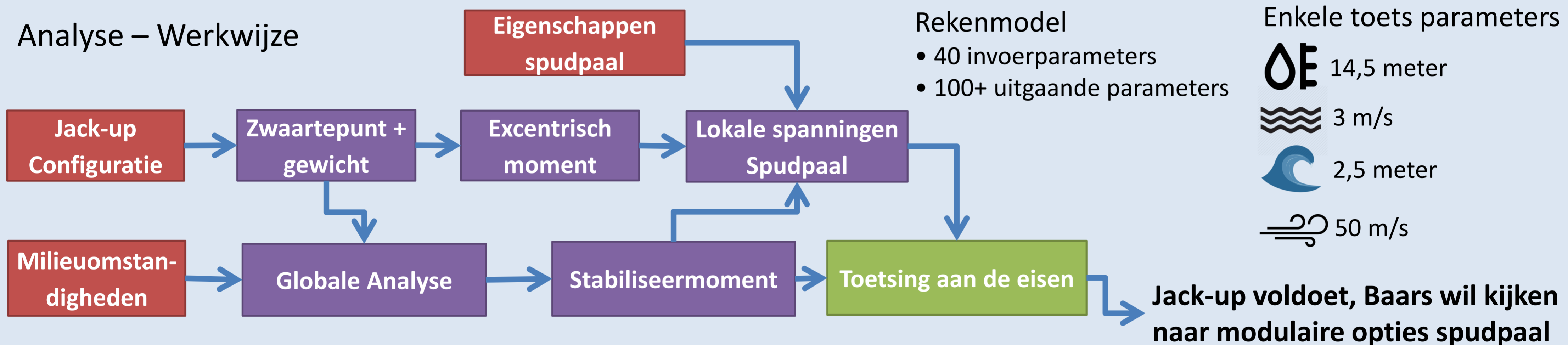
- Hefeiland
- Aanpassen aan waterstand
- Bestaande uit verschillende zeecontainers
- Uniek koppelsysteem
- Verschillende configuraties
- 4 spudpalen
- Hijs- en boorwerkzaamheden
- Binnen- en zeevaart



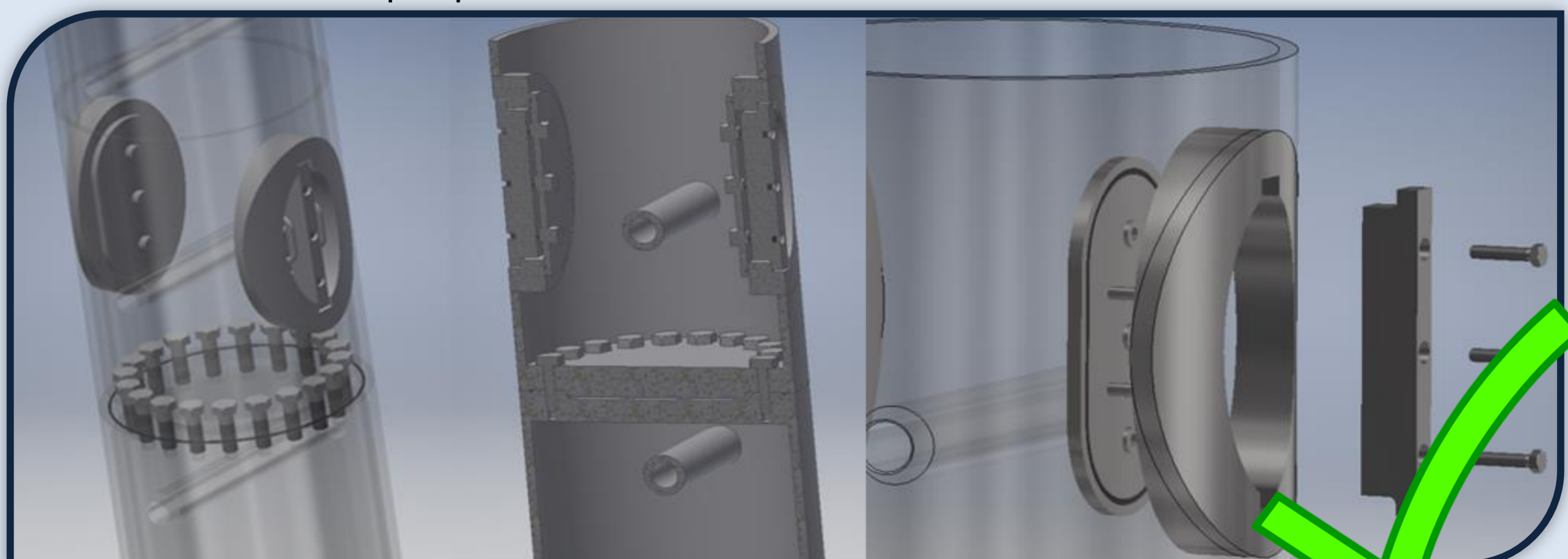
Uitgangspunten na onderzoek

- Het ponton moet de zelfgekozen milieuomstandigheden aankunnen
- Het ponton mag niet kantelen
- De spudpalen moeten voldoen aan de eisen van Bureau Veritas

Analyse – Werkwijze



Herontwerp – Modulair uitvoeren van de spudpaal



Voordelen oplossing

- Geen materiaalverlies bij het assembleren
- Eenvoudige man-vrouwverbinding met 20xM42 bouten
- Goed bereikbaar voor assemblage met hulpmiddelen
- Geschatte levensduur van 6 jaar door betere coating

- Financieel rendement binnen één jaar
- 37,5% minder onderhoudskosten
- 50,6% minder assemblagekosten
- Past beter in de manier van werken binnen het bedrijf

